

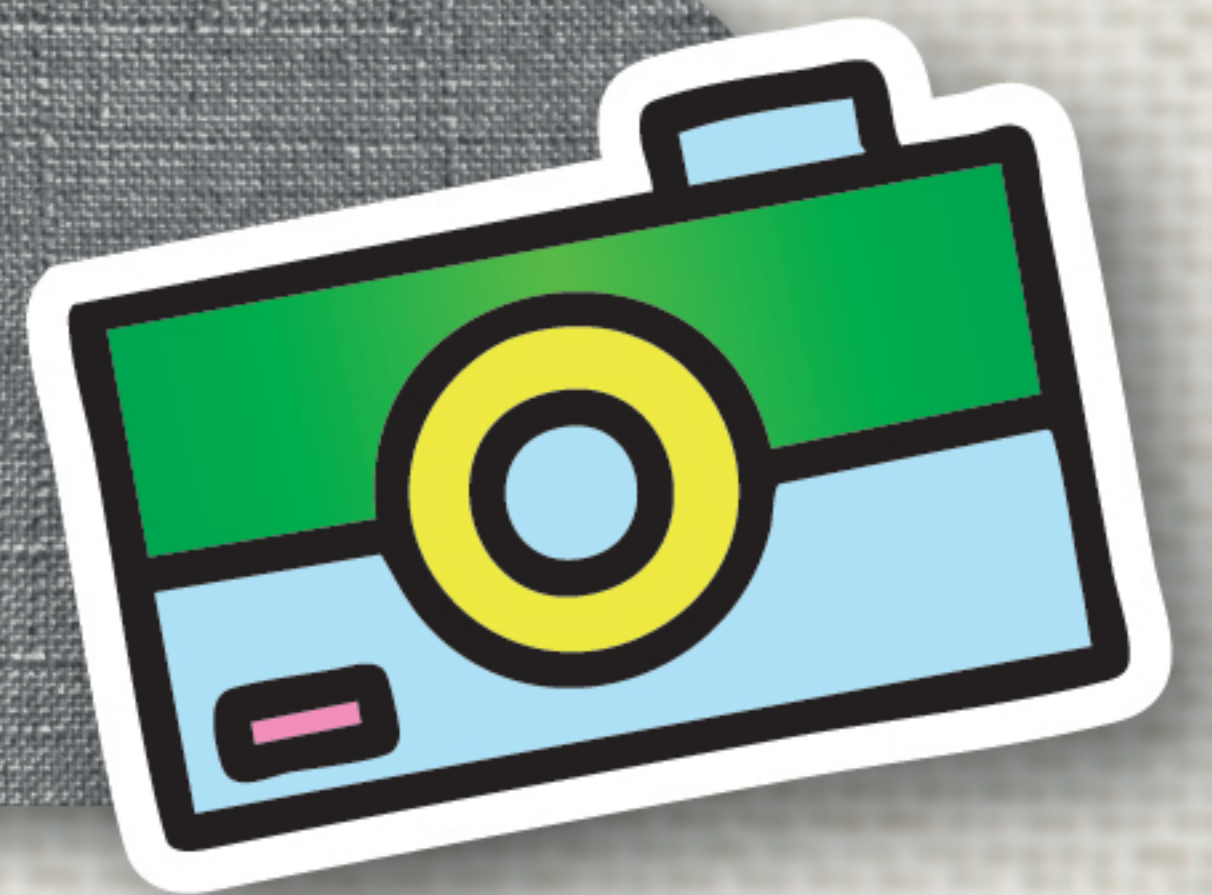


...Somos  
más que  
un Sindicato.



# Momentos

que compartimos contigo

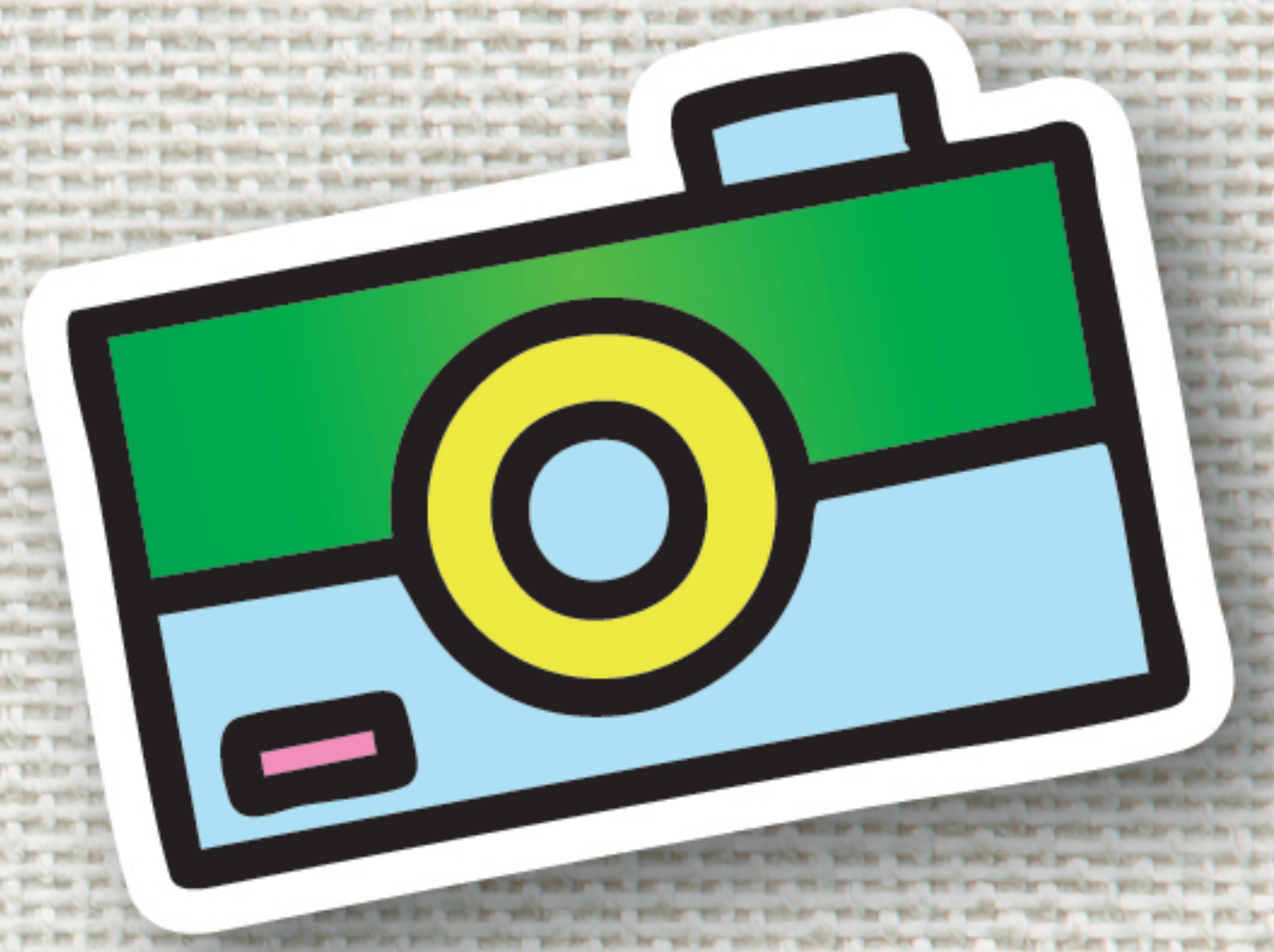


Porque en cada paso importante de tu vida,  
Sintracontexa camina contigo.

\*Puedes solicitar los auxilios hasta 12 meses después de ocurrido el hecho que los genera. Sin embargo, algunos auxilios pueden tener condiciones o plazos específicos que debes tener en cuenta.

# Momentos

que compartimos contigo



## Auxilio por Matrimonio

Recibes un auxilio económico

### Requisitos:

- 3 meses mínimo de vinculación
- Registro civil de matrimonio
- Solicita por SIGHU

\*Solose otorga una vez por persona.\*

## Auxilio por Nacimiento de Hijos

Recibes un auxilio económico + ancheta para el bebé

### Requisitos:

- 3 meses mínimo de vinculación
- Registro civil del bebé
- Si ambos padres son Afiliados Vinculados, ¡ambos reciben el auxilio!
- Solicita por SIGHU

## Auxilio por Fallecimiento de Familiares

Recibes un auxilio económico + detalle de condolencia

Familiares cubiertos: padre, madre, hijo/a, cónyuge o compañero/a permanente

### Requisitos:

- 3 meses mínimo de vinculación
- Familiares registrados en SIGHU
- Registro civil de defunción
- Solicita por SIGHU



# Estudio y crecimiento



Tu formación es una semilla que apoyamos para que florezca.

\*Puedes solicitar los auxilios hasta 12 meses después de ocurrido el hecho que los genera. Sin embargo, algunos auxilios pueden tener condiciones o plazos específicos que debes tener en cuenta.

# Estudio y crecimiento



## Auxilio por Estudio

Dirigido a: Afiliados Vinculados que estén cursando estudios técnicos, tecnológicos o universitarios.

Recibes un auxilio económico si estás estudiando:

- Universidad
- Tecnología
- Técnico

### Requisitos:

- Tener mínimo 3 meses de vinculación al sindicato
- Adjuntar liquidación de matrícula y comprobante de pago
- Solicita a través del SIGHU

## Auxilio por Buen Promedio Académico

Dirigido a: Afiliados Vinculados que estén cursando mínimo tres (3) materias en programas tecnológicos o universitarios.

Recibes un auxilio económico si estás estudiando:

- Universidad
- Tecnología

### Requisitos:

- Tener mínimo 3 meses de vinculación
- Haber cursado mínimo 3 materias
- Promedio igual o superior a 4.3
- Adjuntar certificado de notas definitivas del semestre

# Estudio y crecimiento



## Préstamo Condonable para Estudio

Para Afiliados Vinculados con más de 1 año en Sintra-contexa.

También puede ser usado por sus hijos (de 4 a 25 años) o su pareja, siempre que estén registrados en SIGHU y afiliados a EPS y Caja de Compensación.

### ¿Qué cubre?

#### Matrícula de estudios:

- Preescolar, primaria o secundaria
- Técnica, tecnológica y universitaria
- Idiomas y estudios no formales (mínimo 1 año)

#### Forma de pago:

Descuento por nómina en 1 a 25 cuotas, según el tipo de estudio.

### ¿Cómo se condona?

Presentando las notas finales del semestre. La condonación es proporcional a las materias aprobadas.

- Si se abandona el semestre sin justificación, no se condona. En casos especiales como enfermedad o fallecimiento, se evalúa o aplica condonación total. Solicita por SIGHU en las fechas habilitadas.

## Kit Escolar

**Dirigido a:** Todos los Afiliados Vinculados.

Recibes uno por año:

- Kit preescolar
- Kit escolar
- Kit universitario

#### Condición:

- Estar vinculado al sindicato al 30 de junio del año en curso.



# Salud y bienestar



Tu bienestar y el de tu familia es también nuestra prioridad.

\*Puedes solicitar los auxilios hasta 12 meses después de ocurrido el hecho que los genera. Sin embargo, algunos auxilios pueden tener condiciones o plazos específicos que debes tener en cuenta.

# Salud y bienestar



## Auxilio para Lentes

Recibes un auxilio económico (una vez al año)

### Requisitos:

- Fórmula médica de EPS, Clínica San Diego, Santa Lucía o Previlabor
- Factura con fecha máxima de 2 meses
- 3 meses de vinculación
- Solicita por SIGHU

*Tip: Descuento adicional si usas Óptica Santa Lucía.*

## Auxilio por Hospitalización

Recibes un auxilio económico por día de hospitalización.

### Condiciones:

- Desde el 3° día
- Máximo 30 días por año
- Para salud mental: Desde el 4° día hasta un máximo 10 días
- Aplica hospitalización en casa
- No aplica a accidentes laborales
- 3 meses de vinculación
- Certificado médico requerido
- Solicita por SIGHU

# Salud y bienestar



## Auxilio por Quimioterapia, Radioterapia y Terapias de inmunosupresión

Recibes un auxilio económico por sesión de Quimioterapia, Radioterapia y Terapias de Inmunosupresión para al Afiliado y su grupo familiar primario.

### Condiciones:

- Hasta 12 sesiones por año para el Afiliado Vinculado
- Hasta 5 sesiones por año para el grupo familiar primario
- Orden médica requerida
- Solicita por SIGHU

*\*Aplica desde el inicio de tu vinculación*

## Auxilio para Afiliados que estén hospitalizados en UCI/UCE o que padezcan una alteración del estado de conciencia

Recibes un auxilio económico mensual para apoyar los gastos de transporte de un familiar que te acompañe durante tu hospitalización o condición de salud.

### Condiciones:

- Aplica para Afiliados hospitalizados en UCI o UCE, o con alteración del estado de conciencia.
- Requiere acompañamiento de un familiar (padres, hermanos, cónyuge o hijos).
- Se otorga de manera mensual por un tiempo limitado.
- Indicar nombre del afiliado, número de cédula y contacto del familiar. **Solicitud al correo:** [tatyana.giraldo@sintracontexa.com](mailto:tatyana.giraldo@sintracontexa.com)
- El área de Salud Integral se comunicará para atender el requerimiento.

*\*Aplica desde el inicio de tu vinculación*

# Salud y bienestar



## Citas Psicológicas

### Cobertura:

- Primeras 5 citas: 50% sindicato + 50% por deducción de nómina
- Desde la 6ª cita: préstamo sin intereses por nómina

*\*Aplica para el afiliado y su grupo familiar*

### Solicita con el área de Talento Humano o Salud Integral:

natalia.estrada@sintracontexa.com

300 564 92 68

*\*Aplica desde el inicio de tu vinculación*

## Convenio Comfama – Smart Fit

Tu bienestar físico también es salud.

**Plan:** Smart Fit Black – Trimestral

**Sintracontexa asume el 50%**

Tú solo pagas el 50% restante

### Solicita por SIGHU:

- Actualizar tu correo electrónico registrado en la página de Comfama (puesto que allí se enviará el código del convenio)

- **Ruta:** Solicitudes > Comfama – Preparación física > Smart Fit Black Trimestral

- Escoge una sede (puedes modificarla después)

- En máximo 4 días recibirás un código para finalizar tu inscripción

*\*Aplica para afiliados con 3 meses de vinculación*



# Vivienda y familia



Un hogar digno y una familia cuidada construyen tranquilidad.

\*Puedes solicitar los auxilios hasta 12 meses después de ocurrido el hecho que los genera. Sin embargo, algunos auxilios pueden tener condiciones o plazos específicos que debes tener en cuenta.

# Vivienda y familia



## Auxilio para Compra de Vivienda

Recibes un auxilio para apoyar el pago de documentos en el proceso de compra de vivienda (por una única vez)

### Requisitos:

- 6 meses mínimo de vinculación
- Escritura pública a tu nombre
- Factura de pago de la escritura
- Solicita por SIGHU

### Importante:

- No aplica para mejoras o levantamientos de hipoteca
- Si la vivienda se adquiere con otra persona, se reconoce en proporción al derecho
- Aplica en procesos de sucesión según el porcentaje de propiedad

## Auxilio para Hijos en Condición de Discapacidad

Recibes un auxilio económico mensual.

### Requisitos:

- Certificación de la EPS sobre la condición
- 3 meses de vinculación

### Solicita con Ana Isabel Morales:

[ana.morales@sintracontexa.com](mailto:ana.morales@sintracontexa.com)

314 819 96 42



# Beneficios especiales



En cada gesto, el Sindicato está contigo.

\*Puedes solicitar los auxilios hasta 12 meses después de ocurrido el hecho que los genera. Sin embargo, algunos auxilios pueden tener condiciones o plazos específicos que debes tener en cuenta.

# Beneficios especiales



## Permiso por Matrimonio

Recibes: 1 día de permiso remunerado

### Requisitos:

- Registro civil de matrimonio
- 3 meses mínimo de vinculación

## Permiso por Enfermedad Grave de Familiares

Recibes: Hasta 2 días hábiles por cada familiar (una vez al año)

### Familiares cubiertos:

- Cónyuge o compañero/a permanente
- Hijos legítimos
- Padres

### Condiciones:

- Presentar certificado médico de hospitalización o cirugía con anestesia general
- El permiso se puede usar en los 8 días hábiles siguientes a la hospitalización
- El afiliado debe estar prestando servicio activo
- Familiares deben estar registrados en SIGHU

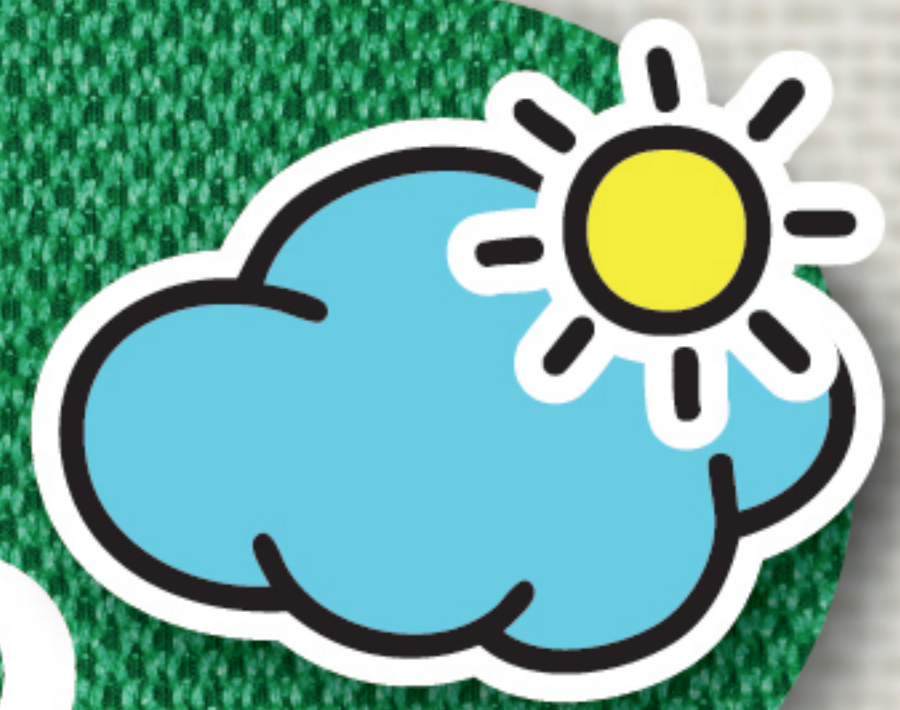
*\*No aplica para procedimientos estéticos.*

## Aguinaldo

En diciembre, recibe un aguinaldo correspondiente a 15 días de compensación, o el valor proporcional al tiempo de servicio prestado en el año.

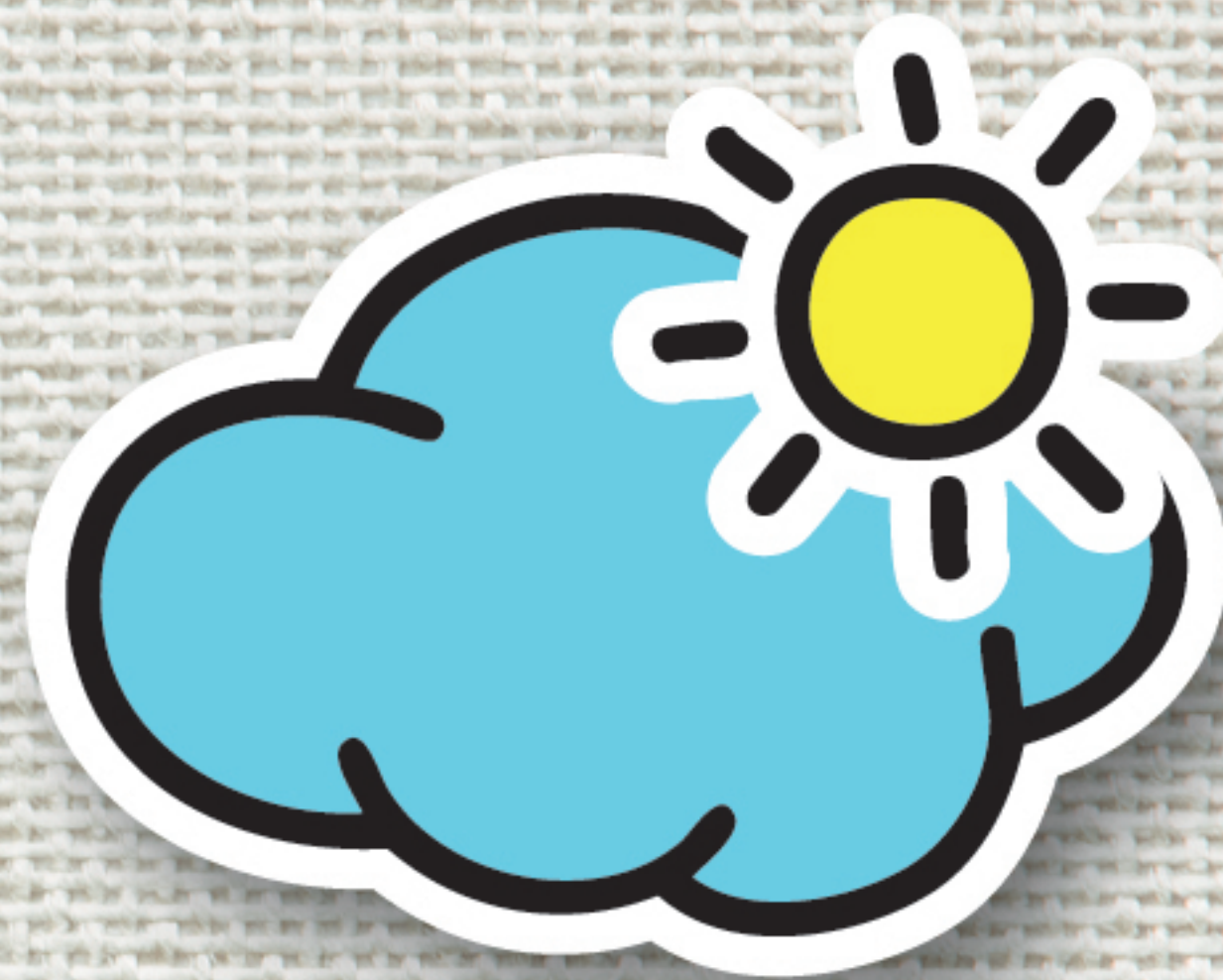


# Convenios y descanso



El descanso también hace parte del  
trabajo bien hecho.

# Convenios y descanso



## Hosterías en Convenio

Disfruta de descuentos del 25% al 40% en:

- Hostería El Tesoro
- Club El Zarzal
- SkyNatural

### Condiciones:

- Aplica según temporada (alta o baja)
- Requiere mínimo 3 meses de vinculación

**Solicita con Sindy Yuliana Restrepo**

314 819 9642

info@sintracontexa.com

## Convenio COMFAMA

Activa tu cuerpo y mente, y abre espacios para tus hijos:

**Para ti:** acceso a gimnasios

**Para tus hijos (hasta 18 años):** cursos recreativos  
Recibes un 30% de auxilio sindical sobre el valor total

### Condiciones:

- Aplica solo para una opción por afiliado
- Matrículas por la página web de Comfama
- Pagas el 70% con medios virtuales

**Solicita con Sindy Yuliana Restrepo**

- 314 819 9642

- info@sintracontexa.com

# ¿CÓMO SOLICITAR LOS AUXILIOS?

## Aquí te enseñamos cómo hacerlo:



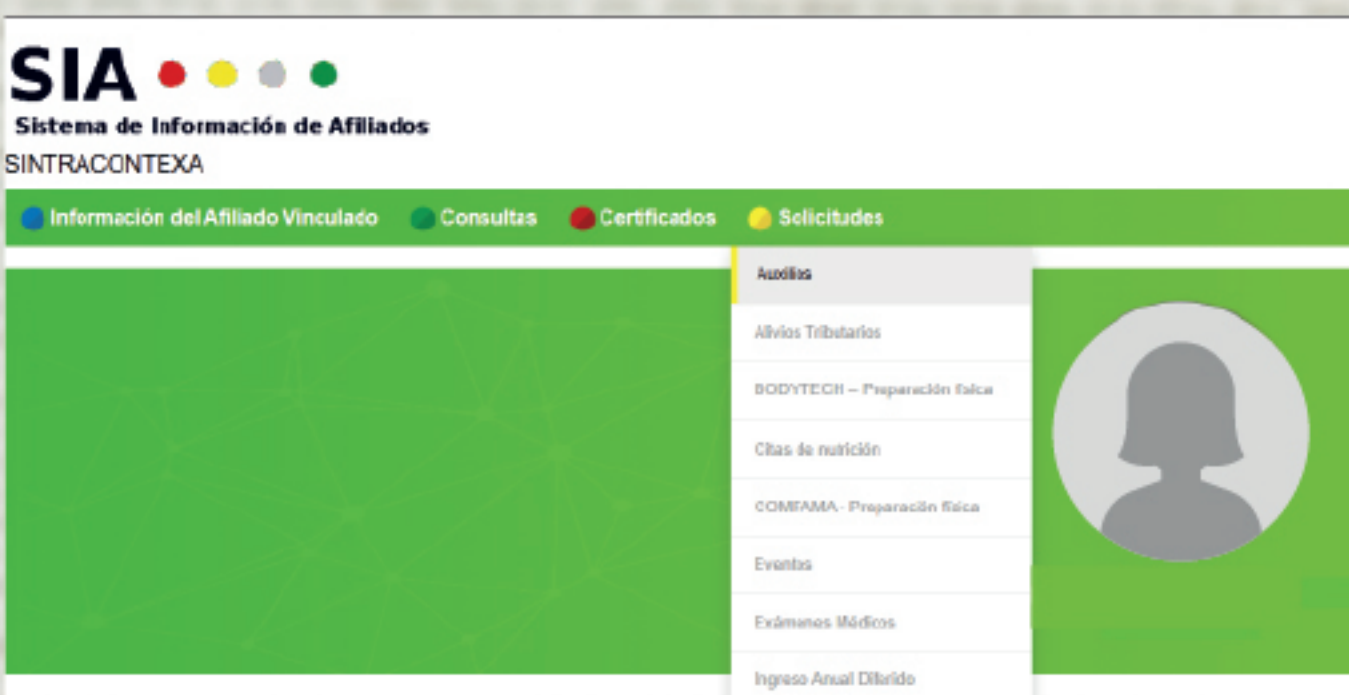
**1** Ingresa al sistema  
Accede al SIGHU desde tu proceso o planta.



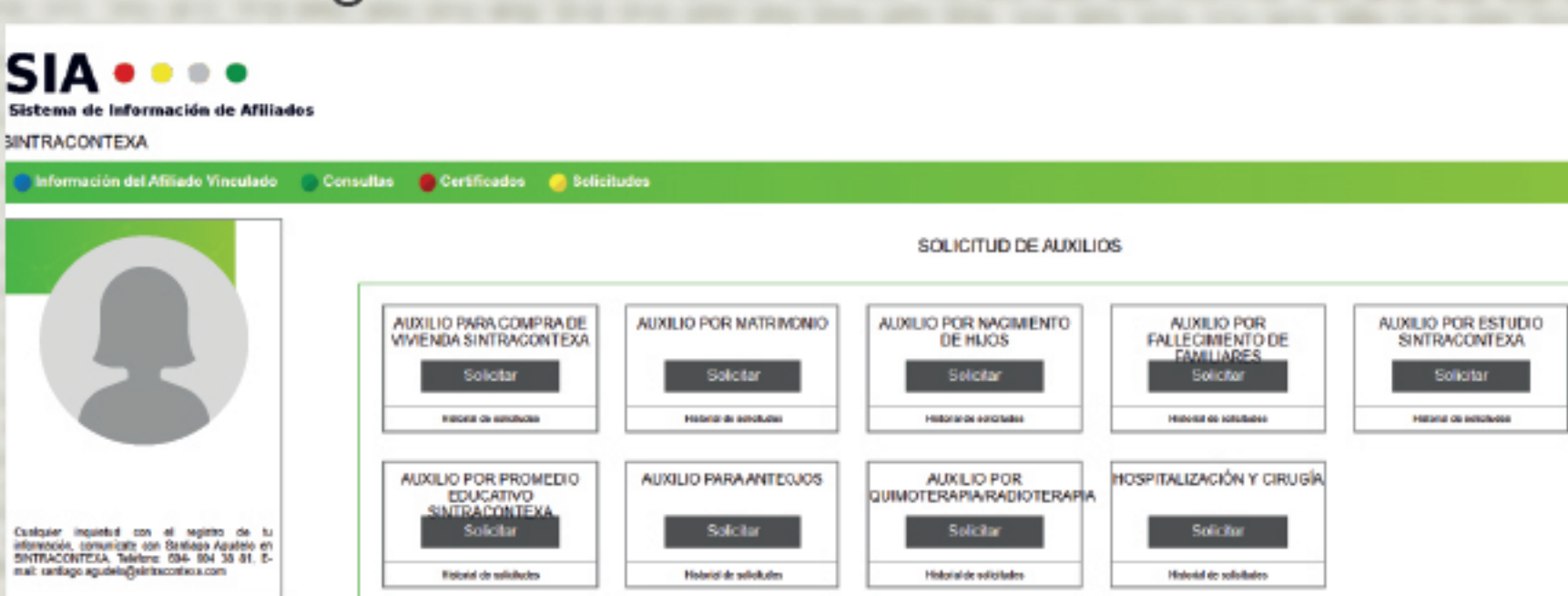
**2** Ingresa tu **usuario y contraseña**.



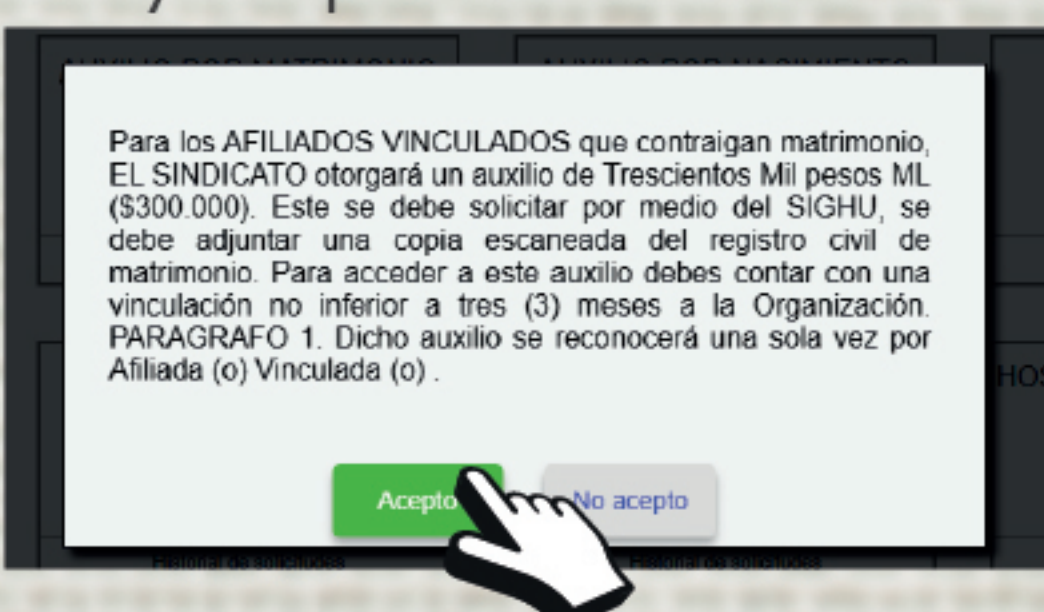
**3** En el menú principal, selecciona la opción "Solicitudes" y luego haz clic en "Auxilios".



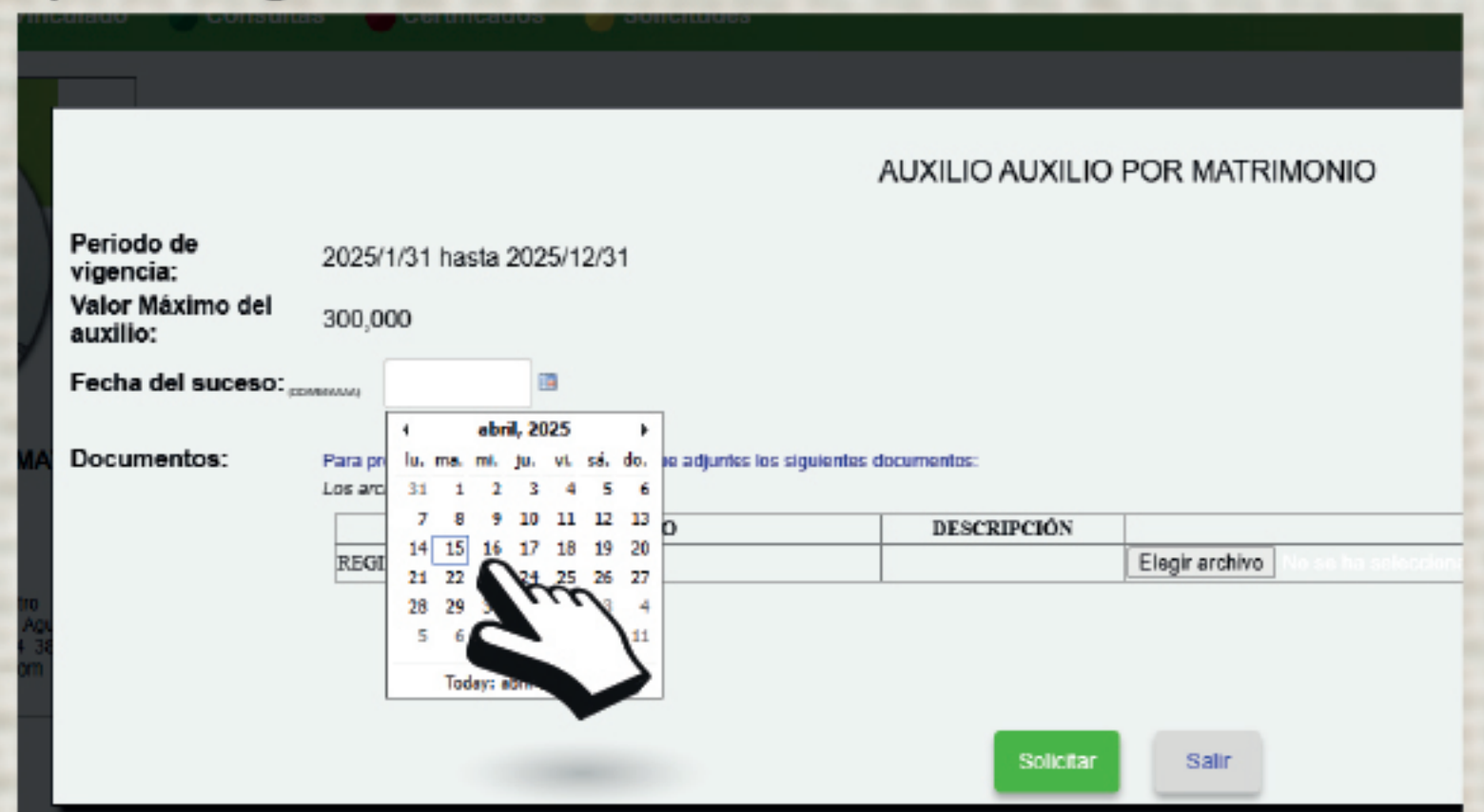
**4** Elige el auxilio económico que deseas solicitar según tu necesidad.



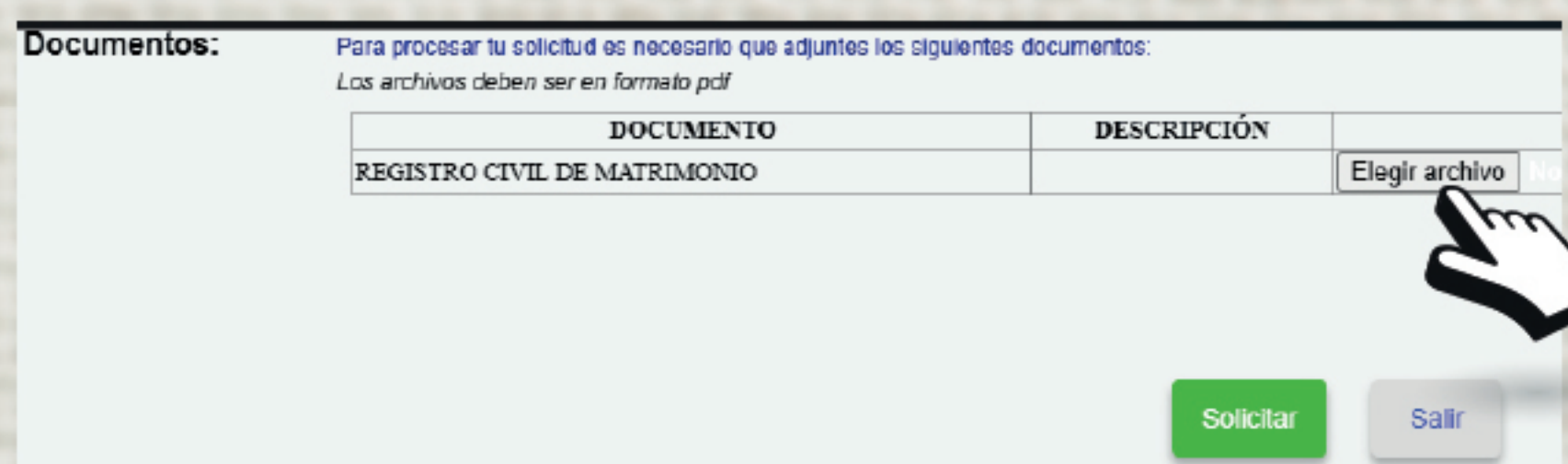
**5** Lee y acepta las condiciones del auxilio.



**6** Ingresa la fecha en la que ocurrió el evento que origina la solicitud del auxilio.



**7** Carga los documentos de soporte en formato digital según lo indicado.



**8** Verifica la información y da clic en Solicitar para finalizar el proceso.



**9** Te notificarán la realización correcta de tu solicitud.

